

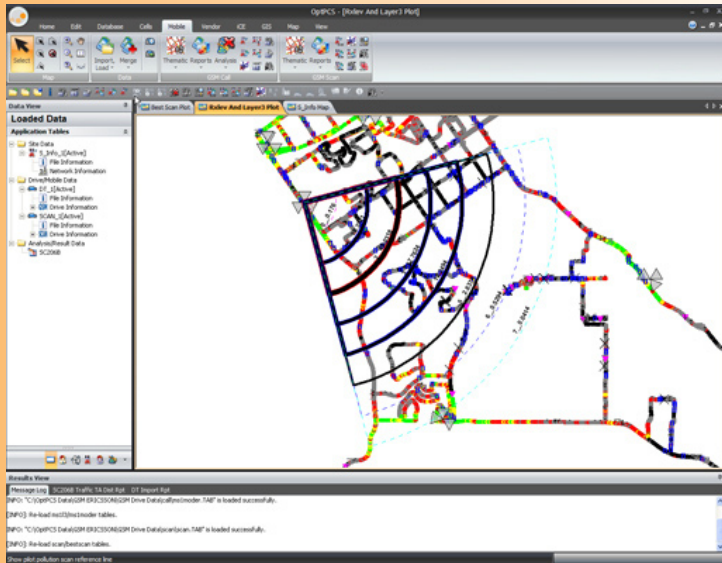
OptPCS™

OptPCS es una herramienta de optimización de la red 2G/3G basada en MapInfo™ desarrollada por un equipo de ingenieros expertos con un amplio conocimiento en diseño, análisis, optimización y auditoría de los sistemas celulares. Como resultado, los ingenieros experimentarán niveles más altos de productividad y mejorarán los ingresos de las inversiones totales en la red.

Incrementar la relación costo/beneficio.

OptPCS provee a los ingenieros de una productividad incomparable en la solución de problemas y la optimización de redes complejas. Al enfocarse en las áreas con problemas, dar prioridad a las soluciones de bajo costo y planificar para el futuro, las funciones y características del OptPCS pueden aumentar las capacidades de los ingenieros para lograr sus metas.

- ◇ Análisis orientado hacia llamadas caídas, fallas de transferencia, análisis de pruebas y análisis de Pilot Pollution
- ◇ Cambios en los sitios y estandarización de parámetros. Auditoría y optimización del manejo de configuración
- ◇ Análisis y auditoría de lista de vecindades
- ◇ Planes individuales de frecuencias para cada caso
- ◇ Reportes para la aceptación de áreas basado en los índices de calidad



Un solo punto donde se puede acceder toda la información

OptPCS integra múltiples fuentes de datos utilizados en los centros de operación e ingeniería de la actualidad. Utilizando una sola herramienta, los usuarios pueden interactuar con los datos de pruebas, mediciones del sistema, información de diseño, parámetros y estadísticas para solucionar problemas complejos de la red.

- ◇ Compatibilidad con TEMS™ Investigation, TEMS™ Classic, Nokia NEMO, Invex3G, DTI Scanner, Xtel, Agilent, Ascom, Swissqual, Wider y ZK Celltest, así como también las herramientas de recopilación de datos de otros proveedores que cuentan con un formato de archivo abierto.

- ◇ Compatibilidad con la infraestructura de switch de diferentes proveedores: Ericsson, Nortel, Nokia, Lucent.
- ◇ Compatibilidad con los archivos de estadísticas producidos por Metrica™, Watchmark™ así como con cualquier proveedor que tengan la capacidad de exportar información en archivos sin formato o de texto
- ◇ Compatibilidad con los archivos de planeación producidos por PlaNet™, Odyssey™, Asset, Atoll así como con cualquier proveedor que tenga la capacidad de exportar información en archivos sin formato o de texto

Identificar rápidamente áreas con problema

OptPCS cuenta con funciones automáticas para la solución de problemas, las cuales reducen considerablemente el tiempo empleado en identificar y solucionar problemas de optimización de la red. OptPCS proporciona un procesamiento uniforme de los datos para el análisis posterior conforme a los estándares definidos por el operador.

- ◇ Umbrales adaptables para la categorización con las áreas con problemas (fuerte, marginal, débil) en la red con base en las medidas (RxLev o RSCP, RxQUAL, eventos de transferencia)
- ◇ Mapas, reportes detallados y herramientas para el análisis orientado hacia las llamadas caídas, fallas de transferencia, calidad de las llamadas y áreas con problemas.

Resolución de los problemas complejos de optimización

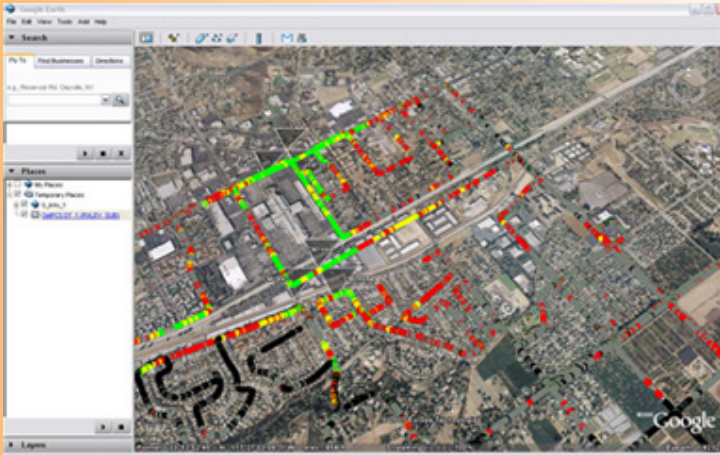
OptPCS proporciona diversas funciones únicas y avanzadas que no se encuentran en los productos de la competencia, tales como el análisis de parámetros, solución automática de problemas, análisis de planificación de frecuencia adecuada, presentación geográfica avanzada y generación de matriz de interferencia.

- ◇ Reportes avanzados para el análisis de mediciones de BSS avanzado como MRR de Ericsson, NCS, CTR/MTR, WNCS, UETR y GPEH, Nortel CPT, RMD, CDA e IM, Nokia NetDoctor y Lucent Trace y HO Matrix
- ◇ Administración de los archivos de pruebas de voz y datos correlacionando los resultados con la ubicación de las celdas y su configuración
- ◇ Auditoría de frecuencias, planificación de frecuencias por área y creación de matriz de interferencia
- ◇ Análisis de vecindades definidas, vecindades de prioridad, así como

Capacidad de ampliar el análisis usando Google Earth

Agregando nuevas características al diseño y la optimización de los sitios se promueven métodos innovadores para el análisis de las áreas con problemas. Con la adición de Google Earth en OptPCS, los usuarios pueden aprovechar la tecnología más reciente que ofrece Internet y proporcionar vistas reales de la calidad y la cobertura de la experiencia de llamadas de los suscriptores.

- ◇ Acceso a la información de los sitios, de drivetest, mensajería y gráficas de timing advance con un solo clic
- ◇ Capacidad de análisis en cambios en la orientación e inclinación de la antena en situaciones punto a punto o de sitio a punto
- ◇ Mapas de OptPCS vistos automáticamente en Google Earth



Implementación de las recomendaciones sin problemas

OptPCS proporciona las herramientas necesarias para proporcionar soluciones satisfactorias al proporcionar las funciones de administración de configuración para implementar los cambios de parámetros necesarios para complementar la optimización.

- ◇ Funciones de auditoría de parámetros para los sistemas de Ericsson, Nokia, Nortel y Lucent.
- ◇ Cuenta con reportes y funciones basados en reglas predeterminadas
- ◇ El modulo de configuración de UMTS permite a los ingenieros cambiar los parámetros del switch en la herramienta y generar los archivos de comandos para cargarlos en el OSS de un proveedor específico.

Generación de informes de alta calidad

OptPCS proporciona una plataforma abundante para la elaboración de reportes a fin de permitir que los usuarios generen estos en forma de tablas, de gráficas o mapas para propósitos técnicos y comerciales. Los usuarios pueden escoger de un amplio catálogo de reportes proporcionados por la herramienta o crear reportes personalizados usando información específica para diferentes aspectos de negocios. Una vez se genera la información en el formato de su elección, los reportes y las gráficas se pueden exportar a los formatos de archivos estándar (.csv, texto, Excel) o imágenes (.bmp, .jpg, etc.)

Acceso a soporte y conocimiento técnico

Empleados expertos en su campo proporcionan soporte técnico y capacitación. Se cuenta con capacitación en línea o en el lugar de trabajo, además de una gran cantidad de menús de ayuda.

TTS está comprometido a proporcionar asistencia profesional para nuestros clientes en persona, con asistencia telefónica gratuita en horas hábiles o asistencia en línea 24 horas al día, los 7 días a la semana. Con las oficinas que se encuentran en las costas este y oeste, los usuarios pueden comunicarse con los expertos para que le proporcionen asistencia independientemente de la ubicación.

Requerimientos del sistema

- ◇ PC: Procesador Pentium de por lo menos 1.8GHz
- ◇ Memoria: OptPCS requiere de un mínimo de 1GB RAM, recomendado 2GB RAM
- ◇ Disco duro: OptPCS requiere un mínimo de 2GB de espacio libre en disco
- ◇ SO: Microsoft Windows® 2000, Windows® 98, Windows® 95, Windows® NT 4.0 o Windows® XP
- ◇ Monitor: monitor VGA o uno de una mejor resolución. 256 colores recomendado.
- ◇ Software: OptPCS requiere de MapInfo versión 7.5 o superior.

Telecom Technology Services, Inc.

6140 Stoneridge Mall Road, Suite 365

Pleasanton, CA 94588

Estados Unidos

Tel.: + 1 925 224 7812

Fax: + 1 925 224 7816

Correo electrónico: info@ttswireless.com

Web: <http://www.ttswireless.com/>

Referencia: Revisión de la hoja del producto de OptPCS 02 de marzo de 2009

