

Módulo OptPCS™ UMTS

Con la mayoría de redes UMTS construidas sobre los sistemas de GSM, los desafíos surgen con el diseño y optimización de ambas redes para mantener la experiencia del cliente sin problemas. Al incluir los sitios UMTS como parte de OptPCS, los usuarios pueden utilizar una sola herramienta para correlacionar y analizar los datos de cualquier tecnología en la misma red.

Revisar la red completa

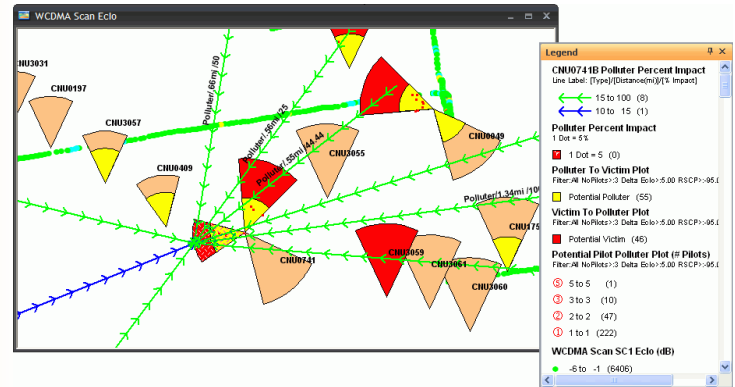
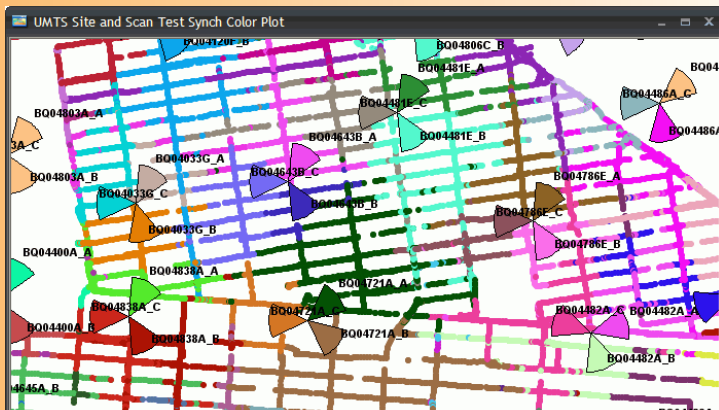
La combinación de los datos del planeación con los parámetros de configuración del switch es el centro de la plataforma de optimización en OptPCS. Al incluir los sitios de UMTS como parte de este núcleo, los usuarios pueden ver ahora cualquier sitio de cualquier tecnología desde una interfaz de usuario individual.

- ◇ Visualizar mapas sobreponiendo los sitios con la funcionalidad de control de capas para los parámetros y configuración del sitio de Ericsson, Lucent y Nokia
- ◇ El análisis gráfico de la reutilización de SC, relaciones de la vecindad de UMTS e IRAT y los límites de RNC
- ◇ Análisis de Co-Scrambling Code (Co-SC)
- ◇ Reportes resumidos de los Sitios UMTS y de las relaciones de vecindad
- ◇ Auditorías de relaciones de vecindad IRAT

Analizar las mediciones propias de cada proveedor

Desde el punto de vista del equipo del usuario y la “radio access network”, las mediciones del proveedor de UMTS proporcionan una comprensión de la movilidad dentro de la red junto con la calidad de las llamadas del suscriptor en uplink y downlink.

- ◇ Uso de la medición WNCS de Ericsson para el análisis y la creación de nuevas relaciones de vecindad, recomendaciones para adición, eliminación y repriorización así como la determinación de los posibles pilot polluters
- ◇ Medición de UeTR de Ericsson para el rastreo de llamadas y analizar su funcionamiento
- ◇ Medición RNC/RF de Lucent para el rastreo de llamadas y analizar su funcionamiento
- ◇ Medición HO Matrix de Lucent para análisis de relaciones de vecindad



Análisis de datos de las pruebas de Drivetest

La recopilación de datos de drive test le proporciona medidas reales de la propagación de radio contra el medio ambiente. Ya sea para determinar la cobertura y calidad del área de servicio o para planificar las nuevas áreas de cobertura, OptPCS le proporciona los recursos para analizar los datos rápida y efectivamente para todos los tipos de servicio.

- ◇ OptPCS es compatible con las herramientas de recopilación de datos TEMS, Agilent, Ascom, Swissqual, Inven3G y XTel
- ◇ OptPCS es compatible con diferentes tipos de datos: voz, scan, datos y HSDPA
- ◇ Presentación personalizable de Ec/Io, RSCP, mensajería de Layer3, velocidad de transmisión de datos
- ◇ Análisis de punto por punto de las celdas en conjunto con el Active Set (AS), relaciones de vecindad monitoreadas (MN) y relaciones de vecindad detectadas (DN)
- ◇ Simulación de la calidad/cobertura de celdas con la eliminación del scrambling code
- ◇ Proporciona reportes de distribución de BLER y de scrambling code
- ◇ Impresión general del aspecto de radio, explorador de Layer 3, referencia por puntos, funciones para recortar y exportar a Google Earth

Investigación de áreas con problemas

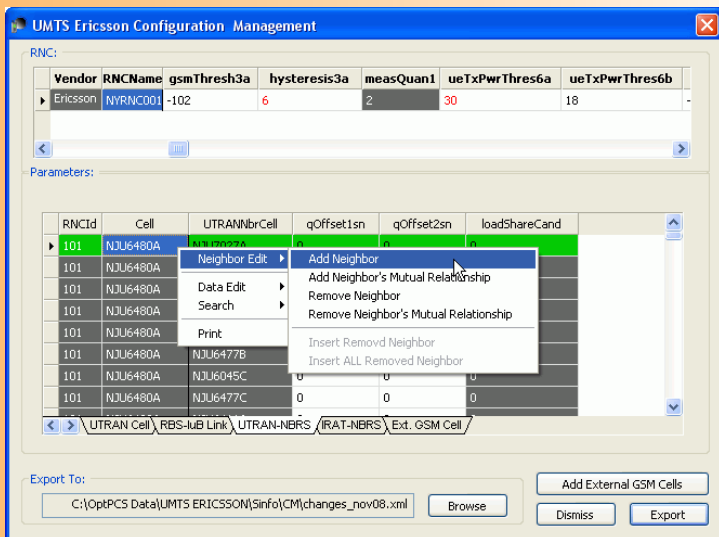
La tarea de clasificar y analizar grandes cantidades de datos de drive test puede ser lenta y desalentadora. OptPCS puede minimizar ese esfuerzo con sus funciones de análisis avanzado.

- ◇ Relaciones de vecindad (nuevas/propuestas)
- ◇ Análisis de relaciones de vecindad faltantes
- ◇ Análisis de Pilot pollution
- ◇ Aceptación de Cluster con KPI basados en el usuario
- ◇ Análisis de llamadas caídas, análisis de áreas de problema (Nivel 0, Nivel 1)

Auditoría de su Red

Garantizar que todos los parámetros en la red que se definieron como parte del proceso de lanzamiento y optimización son difíciles cuando los errores humanos tienden a ser la causa principal de dichas discrepancias. OptPCS puede minimizar estos problemas al auditar su sistema cuando se realicen cambios y verificar si esos cambios cumplen con los valores predeterminados obligatorios del sistema total.

- ◇ Análisis de cambios de datos entre dos fechas diferentes
- ◇ Informes resumidos, detallados y gráficos de los cambios de los parámetros de celdas
- ◇ Proporciona soporte para las auditorías de cumplimiento tanto para los valores predeterminados definidos por el usuario como por el proveedor para Ericsson, Lucent y Nokia
- ◇ Establece indicaciones de severidad para la visualización gráfica de las celdas que no cumplen con los requisitos
- ◇ Varias opciones para configuraciones predeterminadas del usuario, como guías de campo en comparación con: las cartas de políticas con base en el mercado/región
- ◇ Limitar el área de auditoría por zona, RNC, mercado o proveedor



Implementación de las recomendaciones sin problemas

OptPCS proporciona las herramientas necesarias para brindar soluciones satisfactorias proporcionando las funciones de administración de configuración para implementar los cambios de parámetros necesarios para complementar la optimización. El módulo de configuración de UMTS permite a los ingenieros cambiar los parámetros del switch en la herramienta y generar los archivos de comandos para cargarlos en OSS de un proveedor específico.

- ◇ Compatible con Ericsson OSS y Lucent OMC
- ◇ Parámetros de nivel de celda de RNC y UTRAN
- ◇ Cambio de parámetros individuales y/o generales
- ◇ Eliminación y adición de relaciones de vecindad
- ◇ Eliminación de relaciones de vecindad IRAT, creación y actualización de celdas externas de GSM (resintonización de frecuencias)

- ◇ Importación en volumen o XML
- ◇ Exportación de XML

Generación de informes de alta calidad

OptPCS proporciona una plataforma abundante para la elaboración de reportes a fin de permitir que los usuarios generen estos en forma de tablas, de gráficas o mapas para propósitos técnicos y comerciales. Los usuarios pueden escoger de un amplio catálogo de reportes proporcionados por la herramienta o crear reportes personalizados usando información específica para diferentes aspectos del negocio. Una vez se genera la información en el formato de su elección, los reportes y las gráficas se pueden exportar a los formatos de archivos estándar (.csv, texto, excel) o imágenes (.bmp, .jpg, etc.)

- ◇ Reportes concisos de RNC a nivel de celda
- ◇ Informes de aceptación Cluster

Requerimientos del sistema

- ◇ PC: Mínimo de una máquina Pentium de por lo menos 1.8GHz
- ◇ Memoria: OptPCS requiere de un mínimo de 1GB RAM, recomendado 2GB RAM
- ◇ Disco duro: OptPCS requiere un mínimo de 2GB de espacio libre en disco
- ◇ SO: Microsoft Windows® 2000, Windows® 98, Windows® 95, Windows® NT 4.0 o Windows® XP
- ◇ Monitor: monitor VGA o uno de una mejor resolución. 256 colores recomendado.
- ◇ Software: OptPCS requiere de MapInfo versión 7.5 o superior

Telecom Technology Services, Inc.

6140 Stoneridge Mall Road, Suite 365

Pleasanton, CA 94588

Estados Unidos

Tel.: + 1 925 224 7812

Fax: + 1 925 224 7816

Correo electrónico: info@ttswireless.com

Web: <http://www.ttswireless.com/>

Referencia: Revisión de la hoja del producto UMTS de OptPCS 02 de marzo de 2009

